

PIATTAFORMA AUTOCARRATA TELESCOPICA



PUNTI DI FORZA

- ✓ Sicura nei movimenti e performante in ogni contesto.
- ✓ Stabilizzazione e messa a riposo automatica la rendono estremamente semplice da utilizzare.
- ✓ Dotata dell'innovativo MUSA (MULTitel Self Adapting outreach): un sistema di calcolo e limitazione dello sbraccio che massimizza l'area di lavoro coperta dalla piattaforma in funzione della configurazione di stabilizzazione scelta.
- ✓ Tubi e cavi installati all'interno del braccio, per una maggiore sicurezza nell'utilizzo.

CARATTERISTICHE STANDARD

- Montata su Iveco 35S14 H Euro 6E passo 3750 mm
- Rotazione torretta 400°
- Comandi elettroidraulici proporzionali
- Contro telaio in lega di alluminio e il pianale High line in alluminio microforato
- Piattaforma di lavoro in alluminio 1400x700x1100 mm
- Pianale con spondine h 100 mm fisse
- Rotazione idraulica navicella 90° + 90°
- Cesta autolivellante
- Stabilizzazione ad estensione idraulica laterale
- Presa elettrica 230 V AC CE in navicella

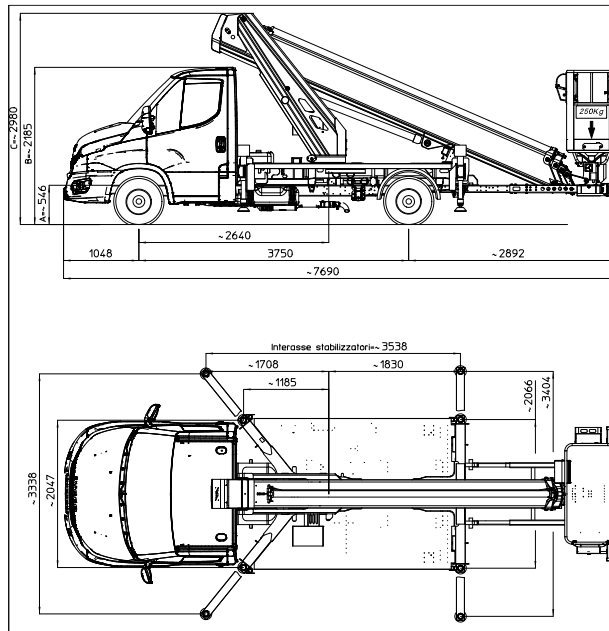
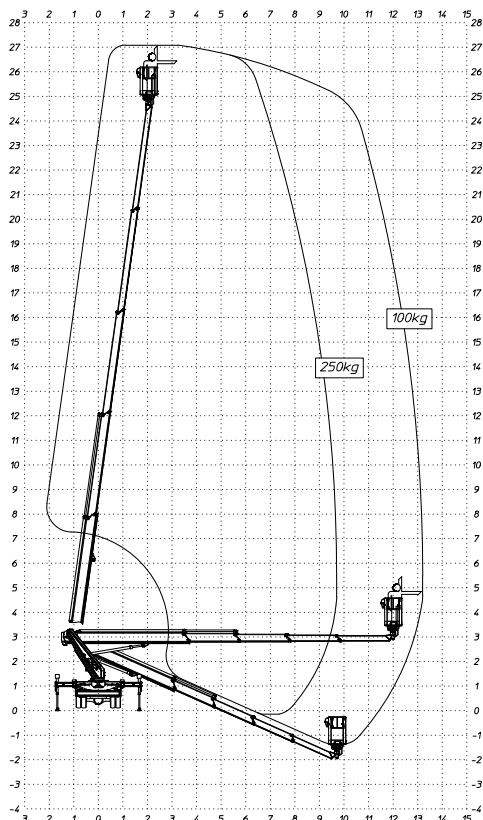
RISPONDE ALLE
NORMATIVE:



PIATTAFORMA AUTOCARRATA TELESCOPICA

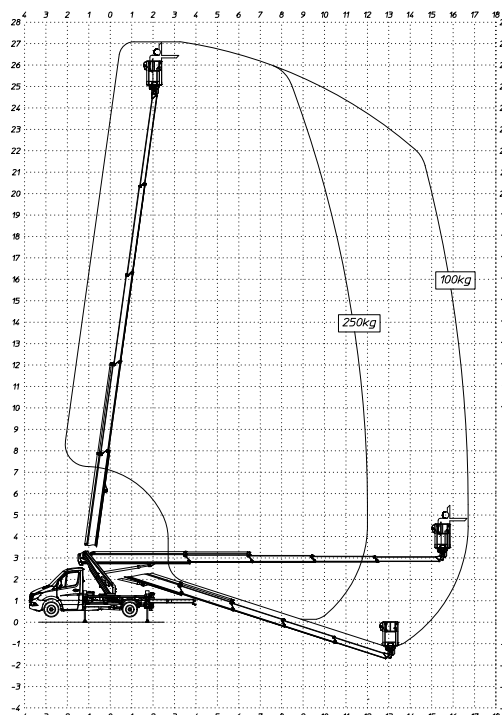
MTE 270 EX

ALTEZZA LAVORO 27 m



CARATTERISTICHE STANDARD

Altezza di lavoro _____	26,7 m
Altezza piattaforma (piano calpestio) _____	24,7 m
Sbraccio laterale massimo (portata 250 kg) _____	12,8 m
Sbraccio laterale massimo (portata 100 kg) _____	17 m
Portata massima in piattaforma _____	250 kg
Lunghezza totale _____	7,690 m
Larghezza in ordine di marcia _____	2,047 m
Larghezza max stabilizzata _____	3,338 m
Altezza a riposo _____	2,980 m
Dimensione cestello _____	1,4 x 0,7 x 1,1 m
Interasse _____	3,75 m
Rotazione idraulica navicella _____	90° + 90°
Rotazione torretta _____	+/- 400°
Tensione impianto elettrico _____	12 V
Massa complessiva veicolo _____	3350 kg



GV3.it  **VENPA**

PER INFORMAZIONI

www.gv3.it |

